

| | | | |
|--------------------------------------|--|--|------------------|
| DRAWING PROJEKTY & STATIKA | drawING project, s.r.o. Štítarská 114, 280 02 Kolín II +420 721 672 016, lipovcan@drawing.cz www.drawing.cz | hlavní inženýr projektu: Ing. Jan Lipovčan | |
| | | odpovědný projektant: Ing. Tomáš Veber | |
| stavebník: | Město Kolín, Karlovo náměstí 78, Kolín I, 28002 Kolín | navrhl, vypracoval: | Ing. Tomáš Veber |
| místo stavby: | k. ú. Kolín, ulice Bachmačská, p.č. 2633/3, 2623/8, 2647/13 | číslo zakázky: | D0010-0055-1611 |
| akce: | Rekonstrukce ulice Bachmačská komunikace, kanalizace, VO | stupeň: | DPS |
| | | datum: | 09 / 2017 |
| | | formát: | 6 x A4 |
| | | měřítko: | - |
| objekt: | SO 102 - Dopravně inženýrská opatření | č. paré: | |
| část: | B. Stavební část B.2. SO 102 - Dopravně inženýrská opatření | | |
| název přílohy: | Technická zpráva | č. přílohy: | B.2 001 |

1. Základní údaje

IDENTIFIKAČNÍ ÚDAJE STAVBY:

Název stavby: Rekonstrukce ulice Bachmačská – komunikace, kanalizace, VO
Místo stavby: ulice Bachmačská (mezi ulicemi Míru a V Zídkách), Kolín
Kraj: Středočeský
Katastrální území: Kolín [668150]
Parcelní čísla pozemku: p. č. 2633/3, 2623/8, 2647/13
Předmět proj. dokum.: Rekonstrukce komunikace, kanalizace, veřejného osvětlení a revitalizace zeleně
Stupeň dok.: DPS
Datum: 09/2017

IDENTIFIKAČNÍ ÚDAJE STAVEBNÍKA:

Stavebník: Město Kolín, Karlovo náměstí 78, Kolín I, 28002 Kolín
Vlastnické právo: Město Kolín, Karlovo náměstí 78, Kolín I, 28002 Kolín
Objednatel: Město Kolín, Karlovo náměstí 78, Kolín I, 28002 Kolín,
Odbor regionálního rozvoje a územního plánování

IDENTIFIKAČNÍ ÚDAJE PROJEKTANTA:

Firma: drawING project, s.r.o. (IČ: 047 02 883, DIČ: CZ 047 02 883)
Štítarská 114
280 02 Kolín II

Zpracovatel stavebního objektu:

Ing. Tomáš Veber
autorizovaný inženýr v oboru dopravní stavby
č. a. o. 0013152

| | | | | |
|--------------|--|---------|---|--------|
| Název stavby | Rekonstrukce ulice Bachmačská – komunikace, kanalizace, VO | stránka | / | celkem |
| Vypracoval | Ing. Tomáš Veber | 1 | / | 2 |

2. Základní údaje o objektu

Tento objekt řeší dopavně inženýrská opatření v průběhu rekonstrukce vozovky, chodníků, veřejného osvětlení a kanalizace v ulici Bachmačská mezi ulicemi Míru a V Zídkách. Realizace stavby bude rozdělena do několika fází. V první fázi bude rekonstruován uliční profil v samotné ulici Bachmačská, v dalších fázích pak bude realizována zvýšená křižovatková plocha.

Po celou dobu výstavby fáze 1 bude ulice Bachmačská zcela uzavřena. Vjezd bude povolen pouze dopravní obsluze. Zvýšená křižovatková plocha bude realizována vždy při uzavírce poloviny přilehlé komunikace a dojde tak pouze k částečnému omezení provozu.

Detailní dopavně inženýrské opatření musí zpracovat vybraný zhotovitel stavby.

Je nutno počítat s tím, že dle přesné doby výstavby s vazbou na momentální stav dopravního značení a komunikací bude navržené řešení upřesněno před zahájením uzavírky.

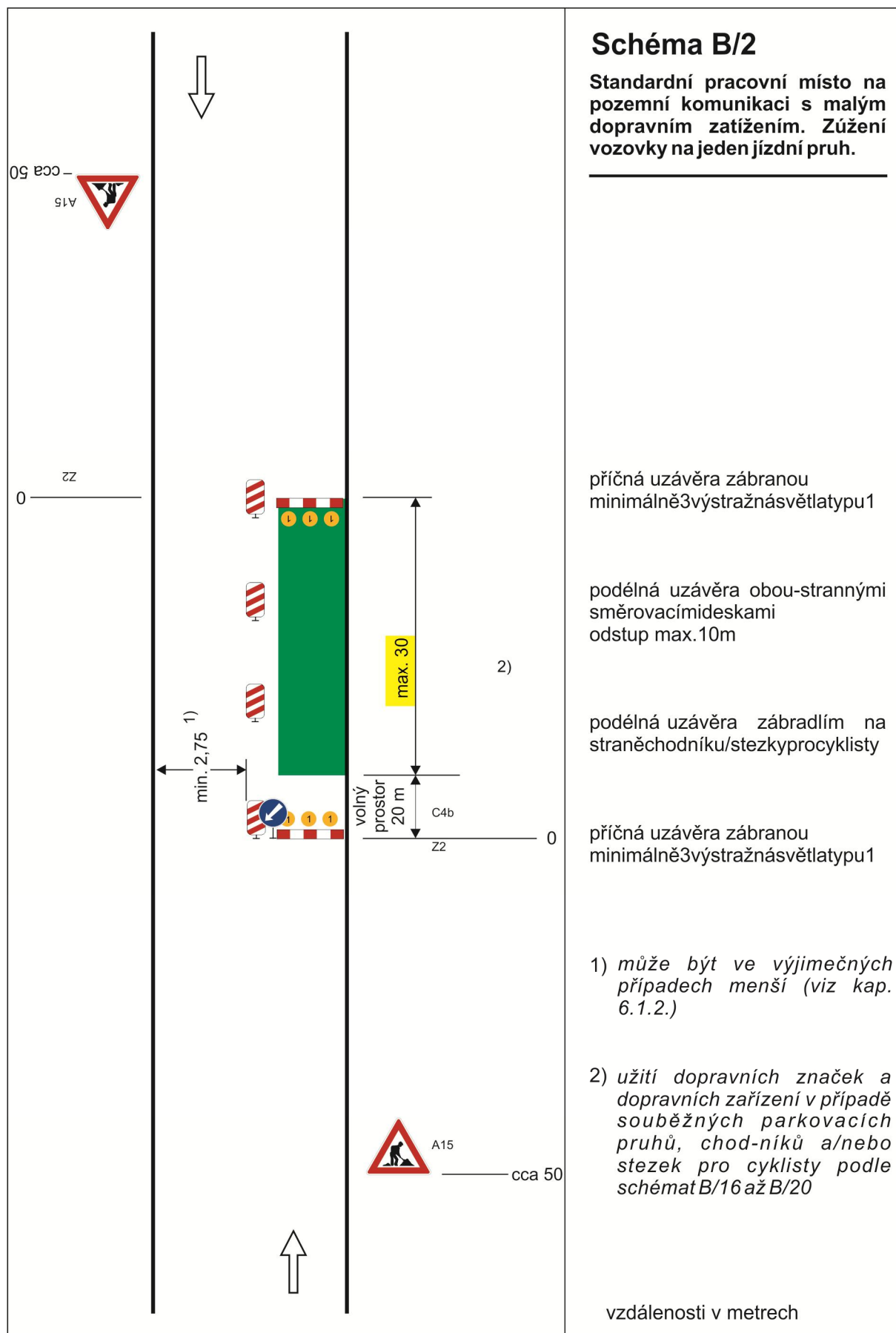
3. Přehled použitých norem a předpisů

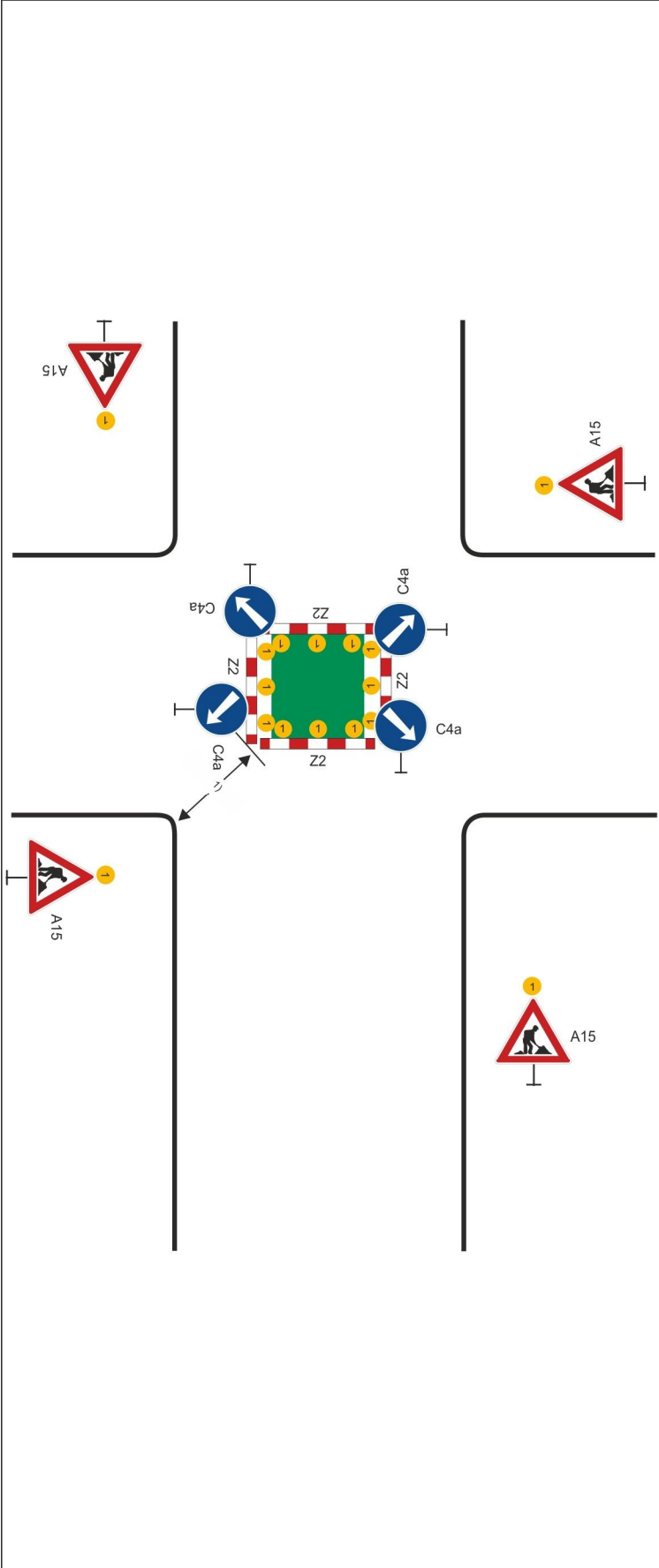
- TP 65 Zásady pro dopravní značení na pozemních komunikacích
- TP 66 Zásady pro označování pracovních míst na PK

4. Přílohy

- Schéma B/2
- Schéma B/14.2
- Schéma B/15

| | | | | |
|--------------|--|---------|---|--------|
| Název stavby | Rekonstrukce ulice Bachmačská – komunikace, kanalizace, VO | stránka | / | celkem |
| Vypracoval | Ing. Tomáš Veber | 2 | / | 2 |



| | |
|--|--|
|  | <h2>Schéma B/14.2</h2> <h3>Standardní pracovní místo v prostoru křižovatky.</h3> <hr/> <p>vedení provozu (užití značek č. C 4 a až č. C4 c) závisí na konkrétním umístění pracovního místa v prostoru křižovatky, případně se pro určitý směr zřizuje objížďka</p> <p>příčné uzávěry zábranou minimálně 3 výstražná světla typu 1</p> <p>výstražné světlo typu 1 nebo značka umístěna na fluorescenčním žlutozeleném podkladu, u ostatních vjezdů shodně</p> <p>1) minimální šířka se zjišťuje pomocí vlečných křivek</p> <p>Pozn.: Pro usměrnění provozu v prostoru křižovatky lze užít směrovacích desek (č. Z4a až č. Z4c) dle konkrétní situace</p> <p>vzdálenosti v metrech</p> |
|--|--|

